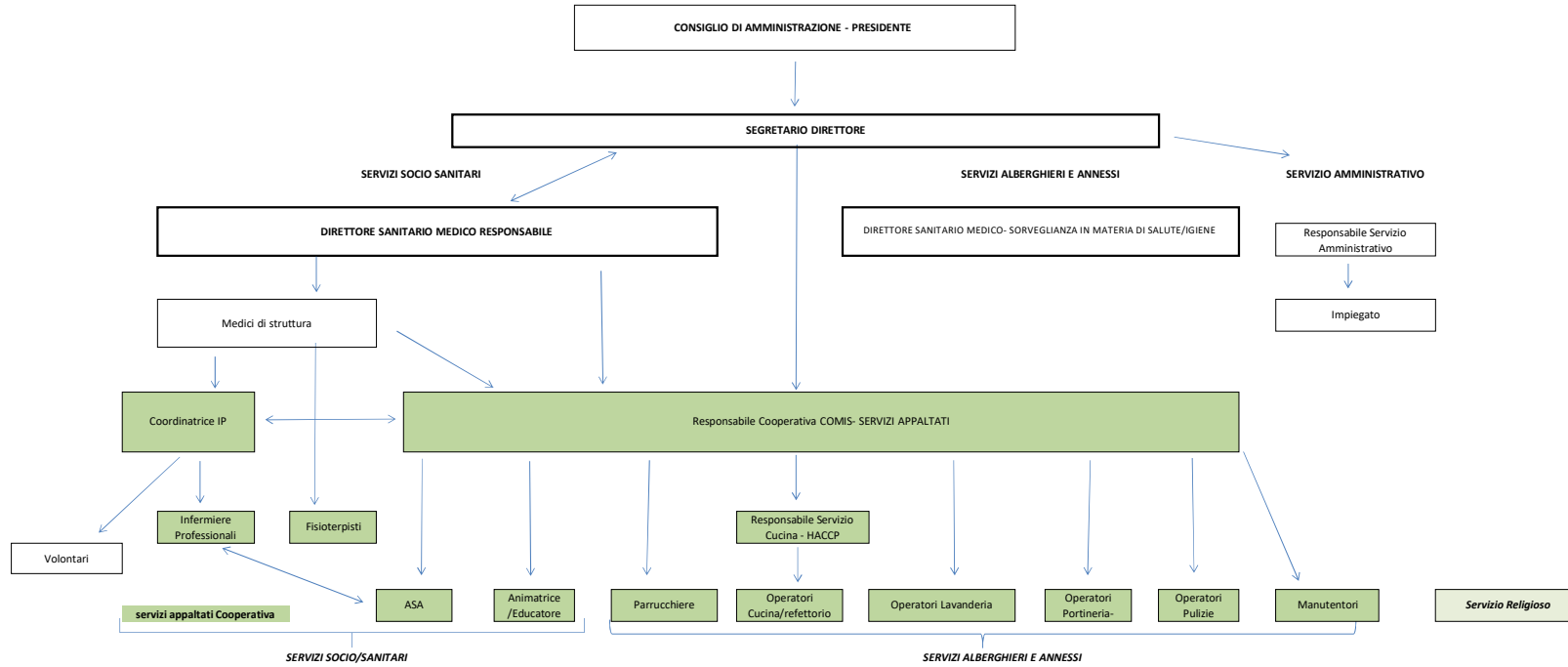


# ORGANIGRAMMA

Udo R.S.A. DI SOVERE - DECORRENZA 05/01/2021



Composizione CdA:  
 Presidente Signor Maurizio Meloni  
 Vice Presidente Signor Vincenzo Pegurri  
 Amministratore Signora Elisabetta Bertoletti  
 Amministratore Signor Andrea Pedersoli  
 Amministratore Signora Cristina Berta

Direttore - Segretario: Marcella Cattalini  
 Direttore Sanitario: Giuseppe Stillitano  
 Medici di Struttura: Ines Gysin - MariaGrazia Zanoletti - Giuseppe Stillitano  
 Responsabile Amministrativo: Marzia Soavi  
 Ufficio Relazioni col Pubblico: Fabrizio Tarzia

Responsabile Coordinatrice: Roberta Colosio  
 Responsabile Cooperativa: Maddalena Ottelli  
 Responsabile servizio cucina HACCP - Stefano Comella  
 Presidente Cooperativa Comis: Daniela Mensi

Revisore dei conti: Gian Paolo Baroni  
 Organismo di Vigilanza: Salvatore Maesano  
 RSPP: Bernardo Carrara  
 R.L.S.: Fabrizio Tarzia  
 Medico competente: Agnese Albertinelli  
 Amministratore Sistema Informatico: Informatica ST Simone Trussardi  
 Responsabile Protezione Dati: Luciano Servalli

Servizio Religioso: Parroc