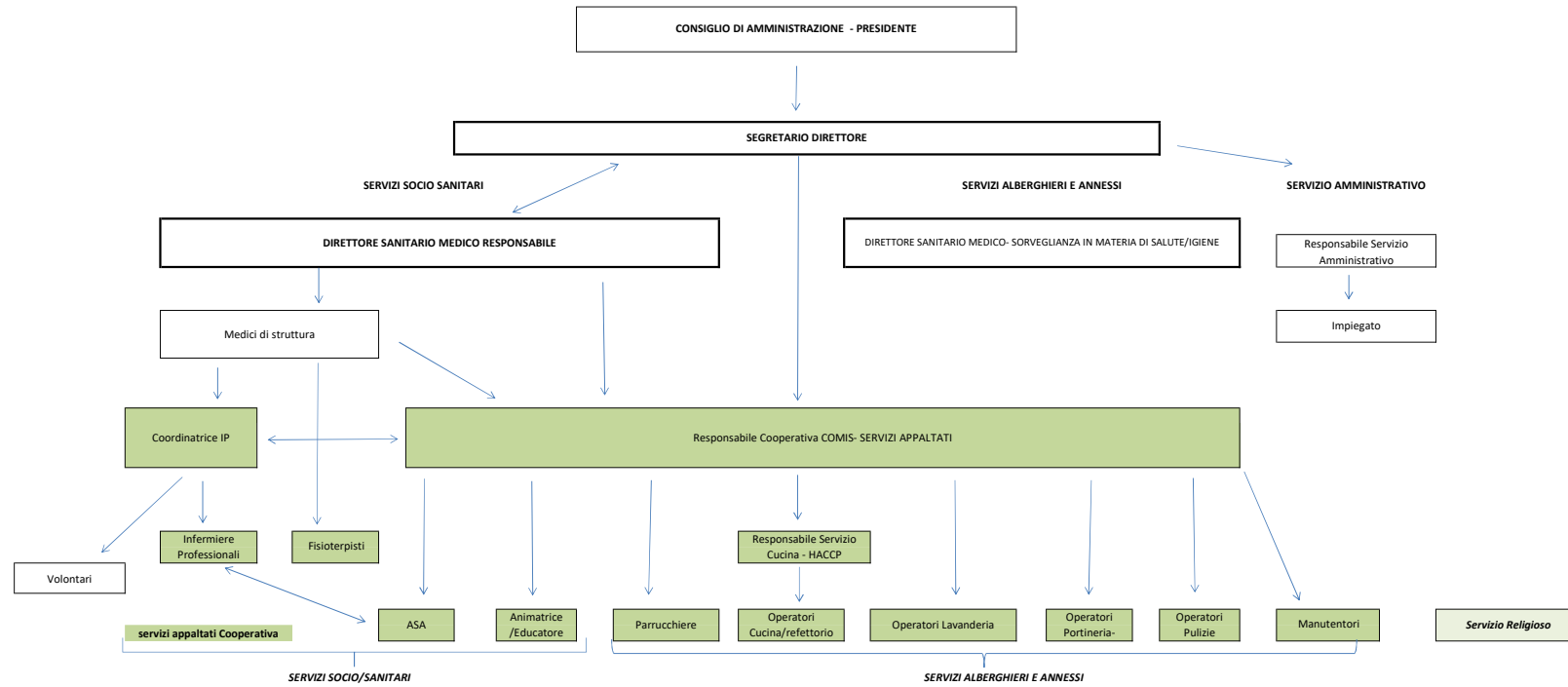


ORGANIGRAMMA

Udo R.S.A. DI SOVERE - DECORRENZA 01/01/2021



Composizione CdA:
 Presidente Signor Maurizio Meloni
 Vice Presidente Signora Luciana Crescentini
 Amministratore Signor Elisabetta Bertolotti
 Amministratore Signor Andrea Pedersoli
 Amministratore Signor Vincenzo Pegurri

Direttore - Segretario: Marcella Cattalini
 Direttore Sanitario: Giuseppe Stilitano
 Medici di Struttura: Elena Carleschi - Lara Soggetti - Giuseppe Stilitano
 Responsabile Amministrativo: Marzia Soavi
 Ufficio Relazioni col Pubblico: Fabrizio Tarzia

Responsabile Cooperativa: Rosa Laini
 Coordinatrice: Roberta Colosio
 Responsabile servizio cucina HACCP - Stefano Comella
 Presidente Cooperativa Comis: Daniela Mensi

Revisore dei conti: Gian Paolo Baroni
 Organismo di Vigilanza: Francesco De Lucia
 RSPP: Bernardo Carrara
 R.L.S.: Fabrizio Tarzia
 Medico competente: Agnese Albertinelli
 Amministratore Sistema Informatico: Informatica ST Simone Trussardi
 Responsabile Protezione Dati: Luciano Servalli

Servizio Religioso: Parroco